



VOGUE DIFFUSION OPTIQUE
Centrale d'achat

LA FRANÇAISE DE L'OPTIQUE

La Charte Magasin

- les codes couleurs
- les suggestions de :
 - Façade
 - Ambiance intérieure



*à l'attention
des couleurs
Ambiance*

Pour plus de renseignements

Roberto INGRASSIA

☎ 06 72 70 15 34

☎ 03 87 74 07 98

✉ contact@vd-optique.com

les Codes couleurs

La charte graphique de l'enseigne LFO comporte 3 couleurs principales : le bleu, le marron et le vert anis.



Dénomination
couleur quadri
CMJN

Correspondance
couleur peinture

Pantone Reflex Blue C

RAL 5002



Pantone 388 C

SIKKENS G9.56.76



Pantone 478 C

RAL 8015



Pantone 468 C

RAL 1013

les suggestions : Façade et Ambiance Intérieure

Un concept magasin est proposé mais rien n'est imposé : seule l'enseigne extérieure est tenue à la fidélité du logo et au respect de la charte graphique

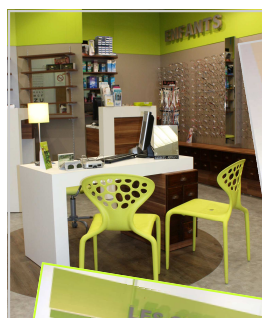


Enseigne Lumineuse



enseigne: lettres bleues rétro-éclairées

Panneaux base bakelite



Espaces pour les montures
« Créateurs », « Tendances,...



Espace Enfants